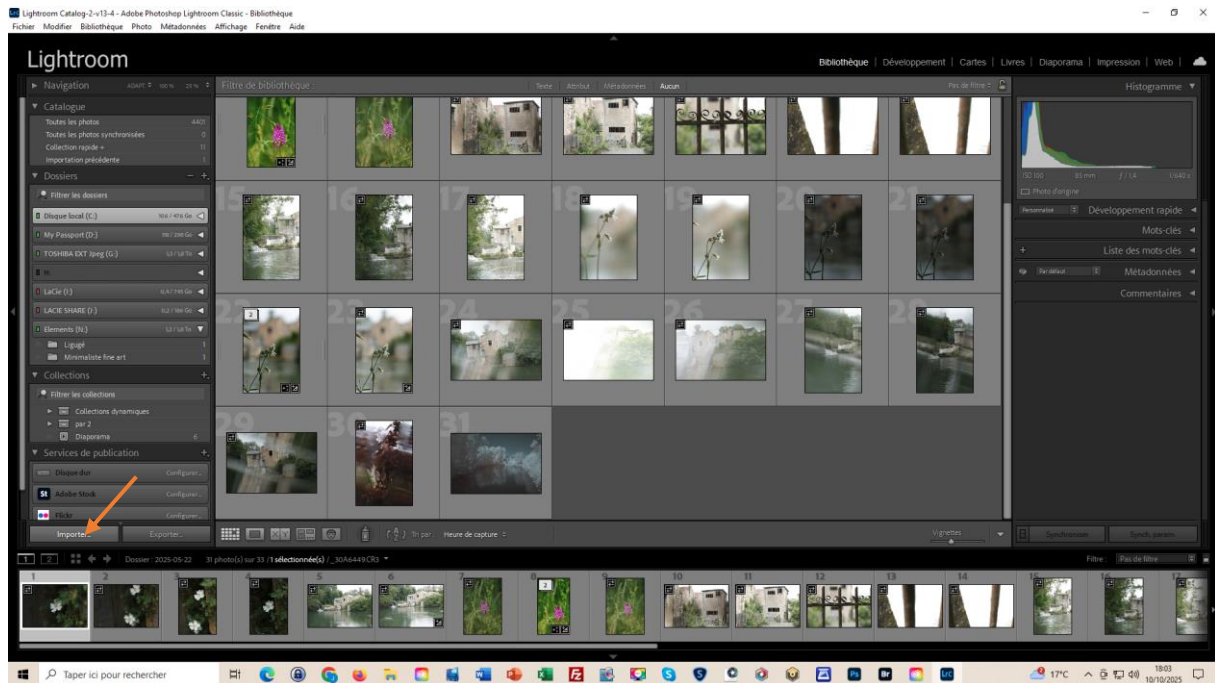


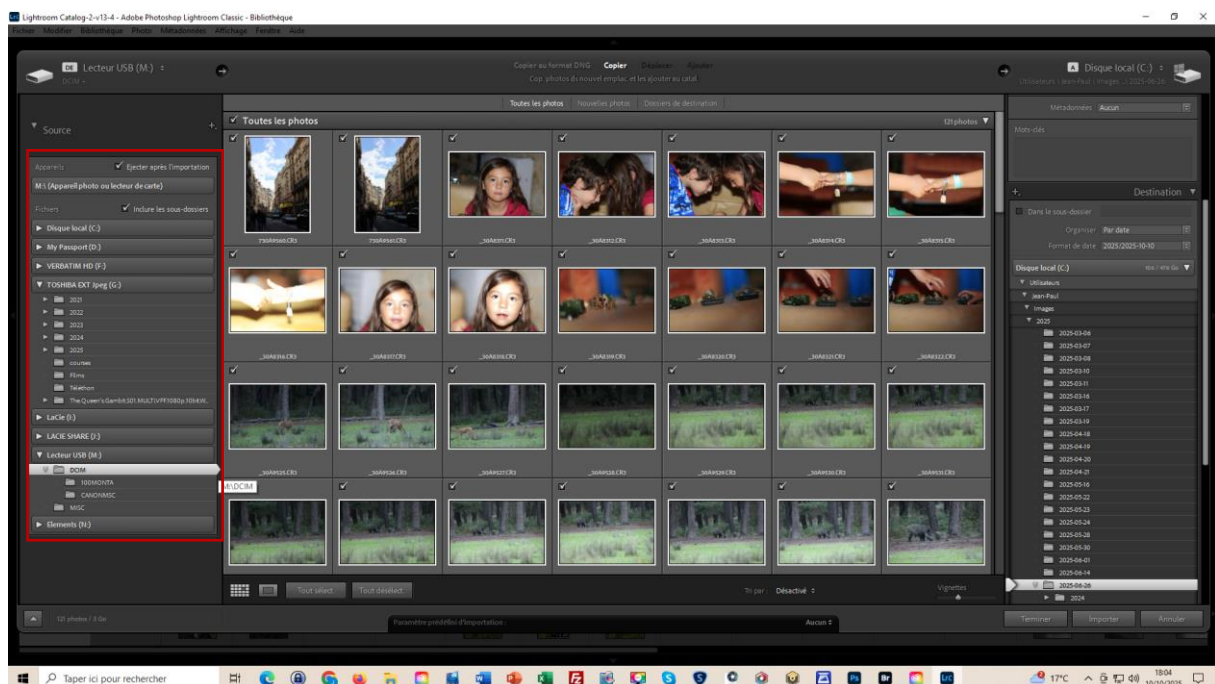
Enregistrement par lot (changement de format de fichiers et autres)

1) Ouvrir **Lightroom Classic**

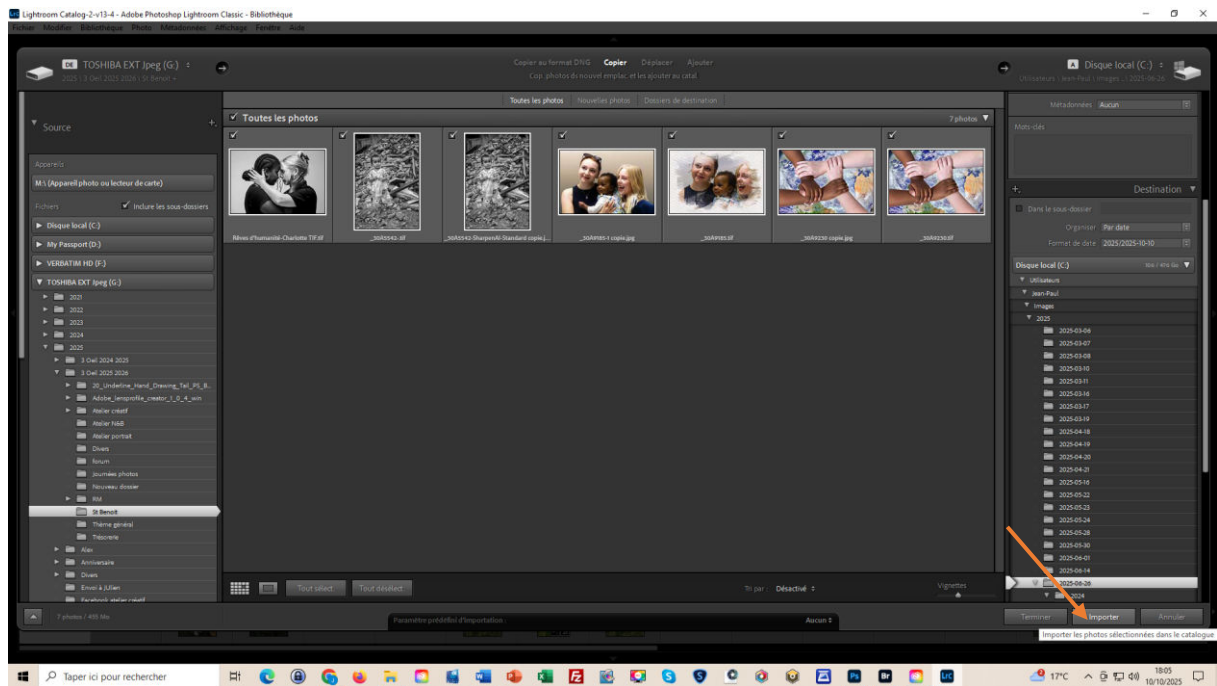
Clic sur « importer »



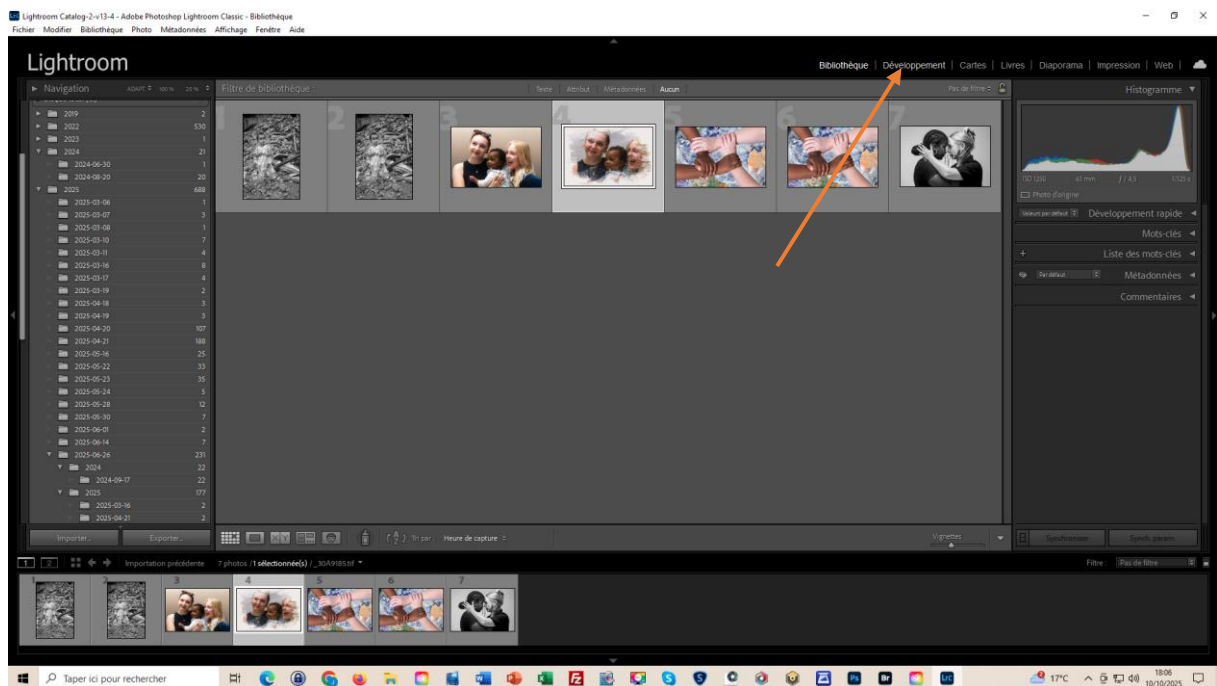
2) Rechercher la source de vos fichiers



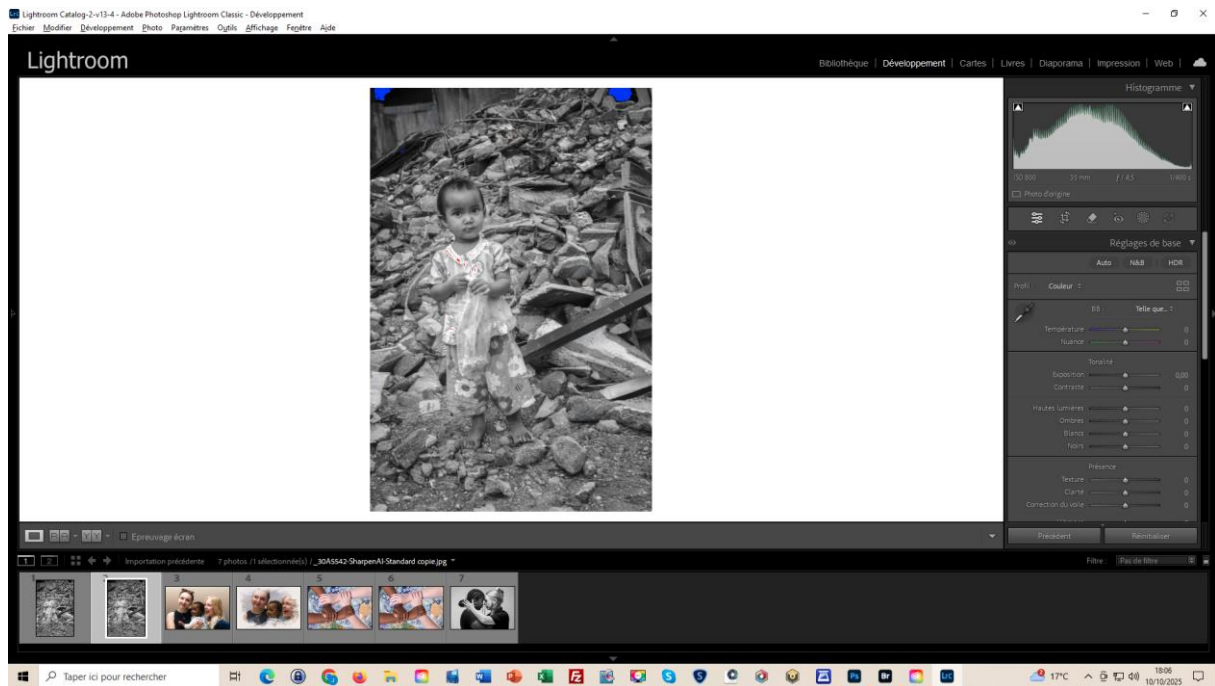
3) Le lieu de stockage de vos fichiers sélectionné, clic sur « importer »



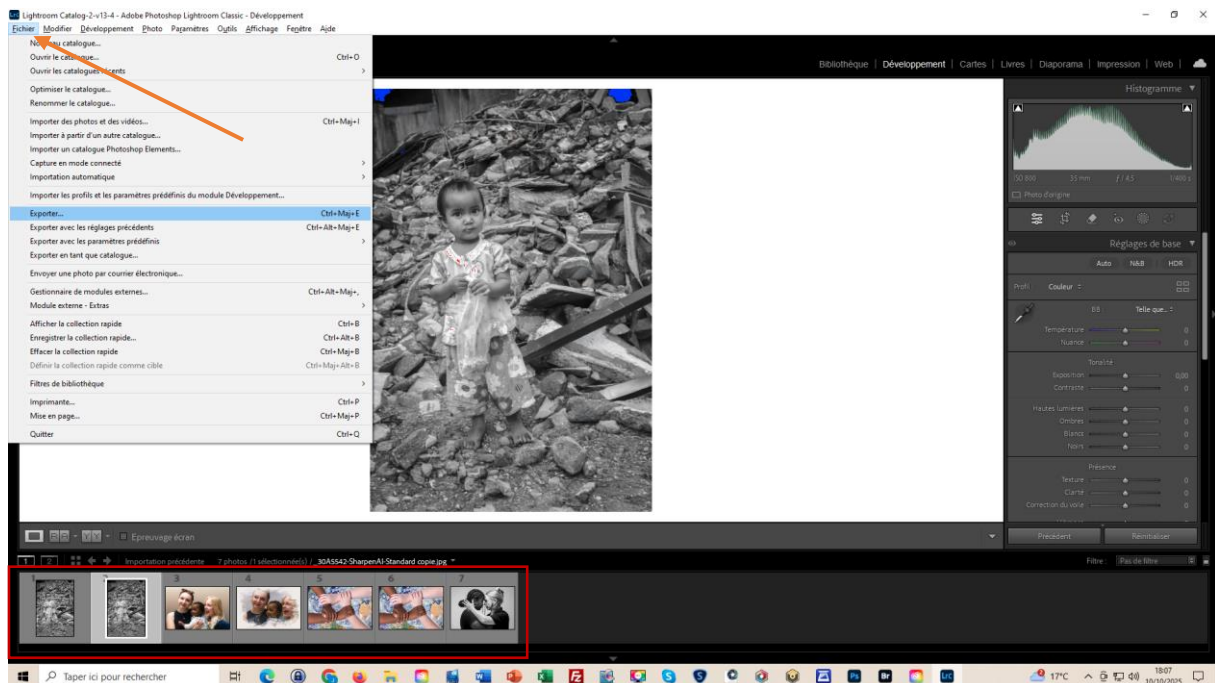
4) Passer en onglet « développement »



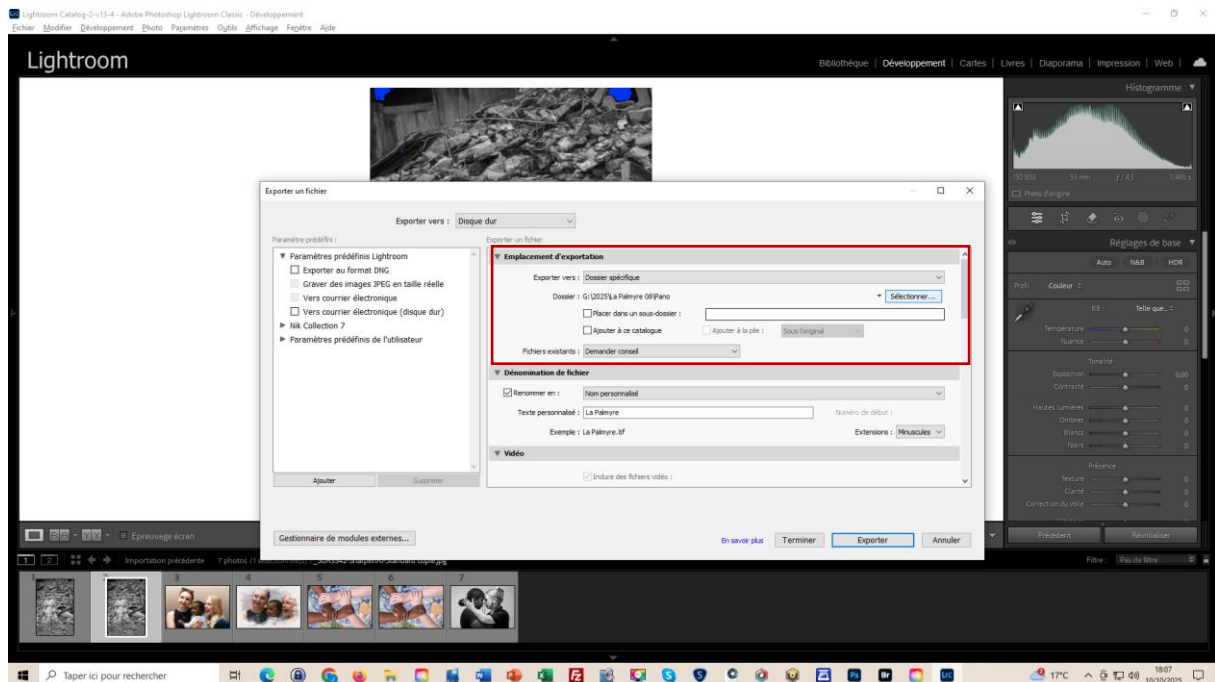
- 5) Sur le bandeau bas, sélectionner votre photo. Travailler la, vous êtes en équivalence « camera raw ».



- 6) **Passons à l'enregistrement.** Sélectionner les photos à enregistrer en cliquant sur celles-ci dans le bandeau bas. Maintenir enfoncé la touche Ctrl et clic sur les photos. Elles apparaissent entourées d'un cadre gris clair. Ouvrir le menu déroulant « Fichier » et sélectionner « Exporter »

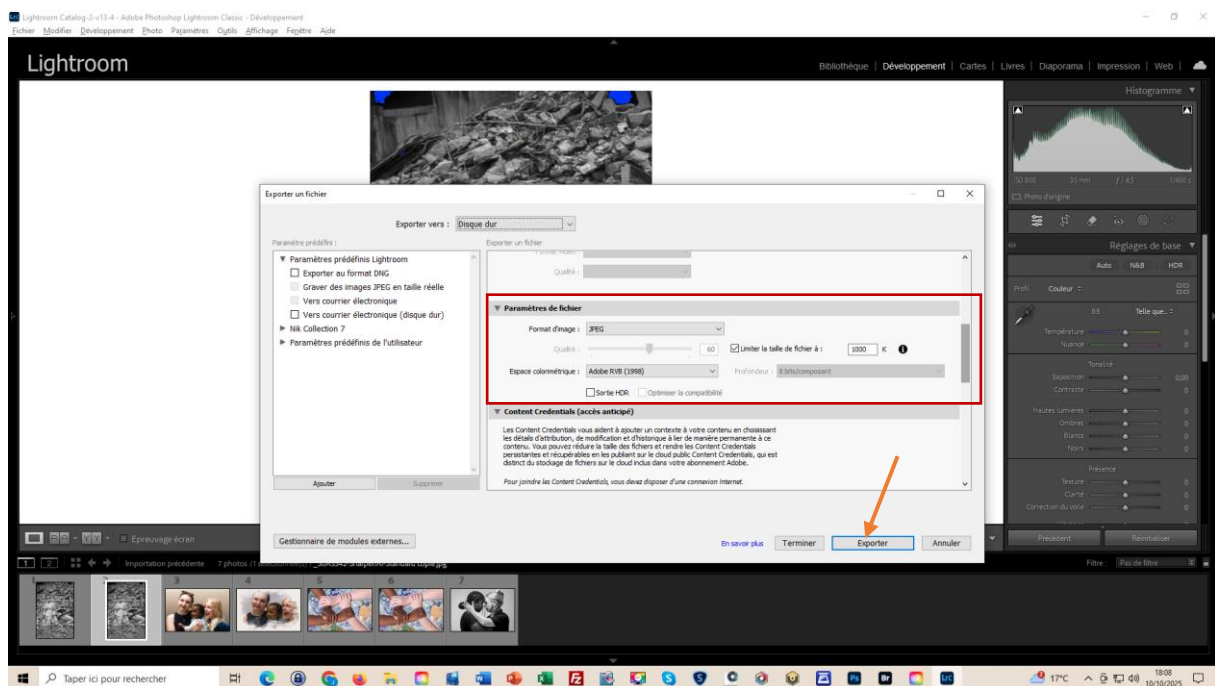


7) Sélectionner le dossier de réception



8) Définir les paramètres d'exportation . Format, taille et autres.

9) Clic sur « exporter »



Durant l'exportation, des messages de confirmation peuvent apparaître. A votre choix.