

ATELIER PORTRAIT : High Key
Le Portrait est une rencontre avant de devenir une technique

toute règle ou conseil peuvent être « détournés »!

High Key, Quesako ?

High (power) Key (light) : lampe principale à forte puissance. C'est donc une photo à très forte quantité de valeurs claires avec très peu de valeurs noires et sombres.

Histogramme type High Key



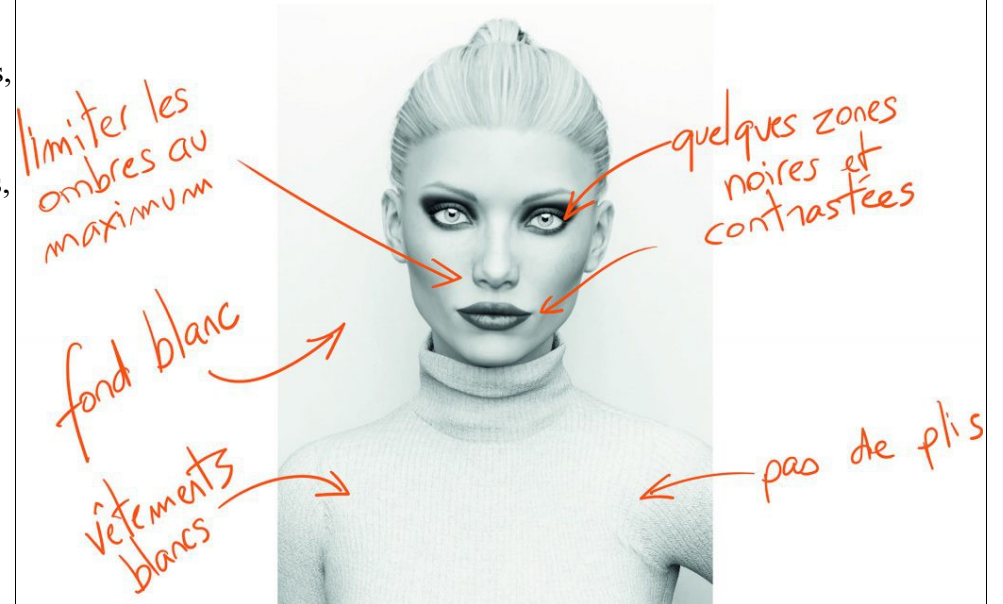
photo type high key

ATELIER PORTRAIT : Le High Key
Le Portrait est une rencontre avant de devenir une technique

toute règle ou conseil peuvent être « détournés »!

Quelques Conseils pour le modèle :

- ☐ fond « studio » de couleur claire (typiquement blanc)
- ☐ vêtements clairs (idem fond) qui collent à la peau, cela évite les plis et les ombres associées
- ☐ coiffure : éviter au maximum les ombres, donc cheveux courts ou tirés, éviter les cheveux libres (dans le vent;-) et bouclées
- ☐ il faudra porter l'attention sur un élément clé, les yeux ou les lèvres, mais aussi : lunettes, chapeau.....
Contraster la bouche avec un rouge à lèvres, les yeux au mascara....



ATELIER PORTRAIT : High Key
Le Portrait est une rencontre avant de devenir une technique

toute règle ou conseil peuvent être « détournés »!

Quel matériel ?

-L'élément le moins cher est le parapluie blanc, diffuseur, quelques euros, de petites ou grandes tailles

-Softbox : de préférence octogonale pour la « lumière dans les yeux » (catchlight), d'assez grande taille (minimum 80cm)

=>La grande taille des diffuseurs permet de limiter et d'adoucir les ombres

-Un fond blanc

-Une lampe pour éclairer le fond, cela limitera les ombres

-une à deux lampes pour le modèles, voire plus

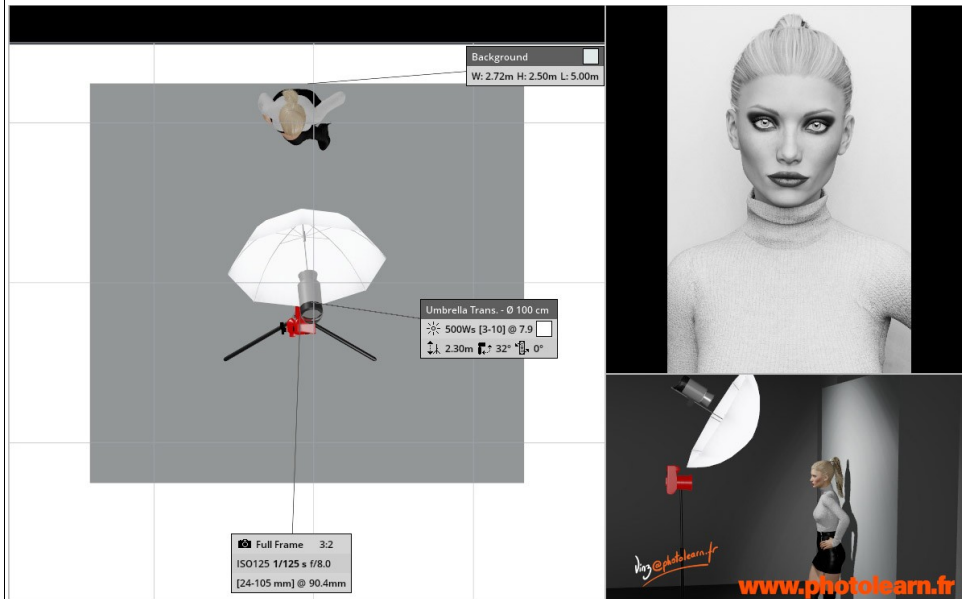
=>lampes=sources lumineuses : torche, flash cobra.....

ATELIER PORTRAIT : Le High Key

Le Portrait est une rencontre avant de devenir une technique

toute règle ou conseil peuvent être « détournés »!

En mode setup..... High Key, 1 lampe



- ⊗ 1 source lumineuse=plus compliqué
- ⊗ modèle contre le mur avec utilisation d'un diffuseur le plus large possible afin d'éviter les ombres

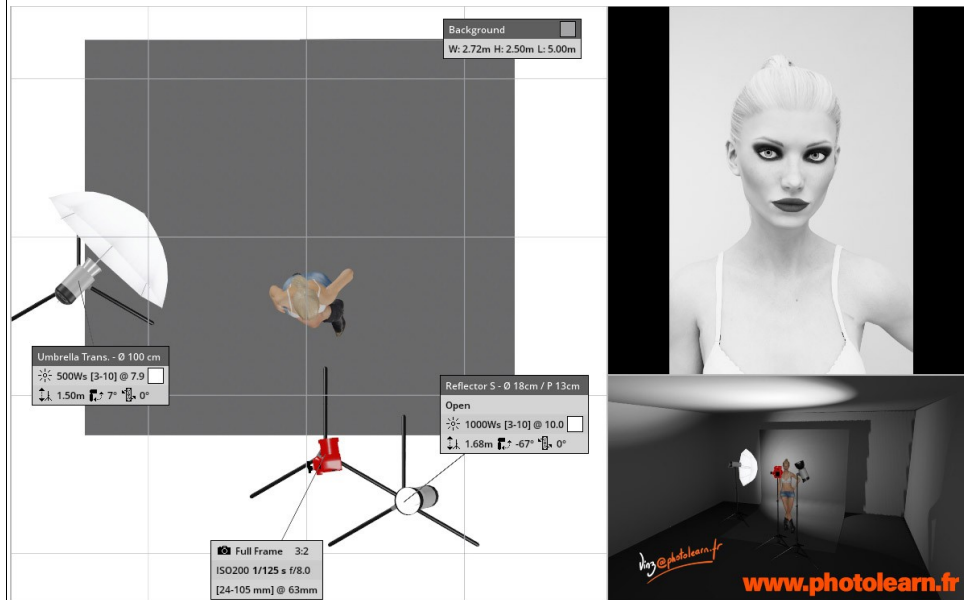
Atelier animé par Florian HATTENBERGER

ATELIER PORTRAIT : High Key

Le Portrait est une rencontre avant de devenir une technique

toute règle ou conseil peuvent être « détournés »!

En mode setup..... **High Key, 2 lampes et rebond**



- ⊗ 2 lampes=moins de difficulté
- ⊗ 1 lampe parapluie pour éclairer le fond, le fond doit être bien blanc
- ⊗ 2ème lampe avec un bol éclaire le plafond
- ⊗ Ombre très légère sur le cou fait ressortir le visage

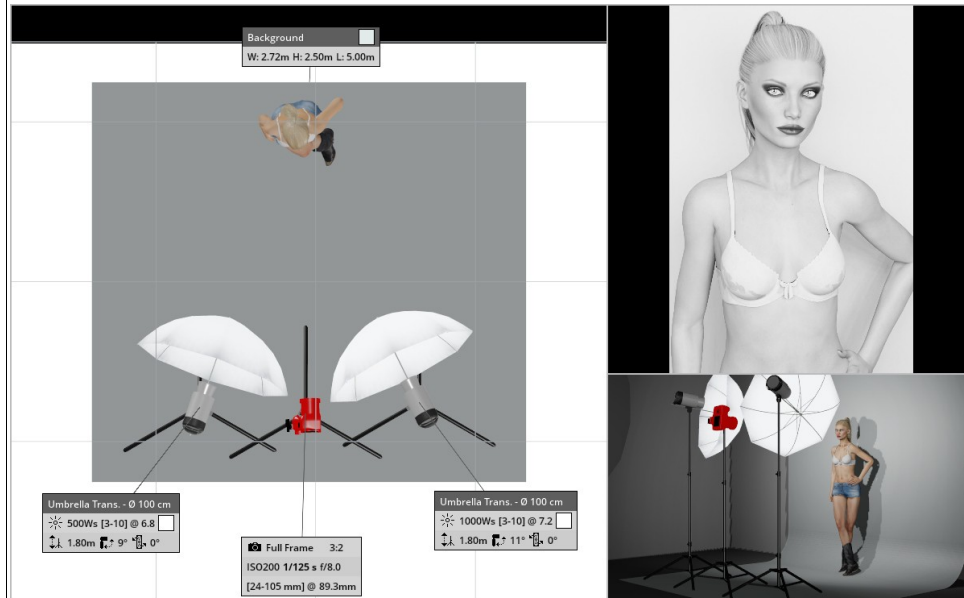
Atelier animé par Florian HATTENBERGER

ATELIER PORTRAIT : Le High Key

Le Portrait est une rencontre avant de devenir une technique

toute règle ou conseil peuvent être « détournés »!

En mode setup..... High Key, 2 lampes et parapluies



- ⊠ 2 lampes= faciliter pour éliminer les ombres
- ⊠ Ici, le modèle est aussi collé contre le mur
- ⊠ 2 parapluies disposés de manière symétrique, près du modèle, de chaque coté de l'appareil
- ⊠ Les ombres sont lissées, plus les parapluies sont grands plus l'effet sera doux et lisse
- ⊠ Idéal pour les peaux ridées, les seniors... Idéal pour débiter !



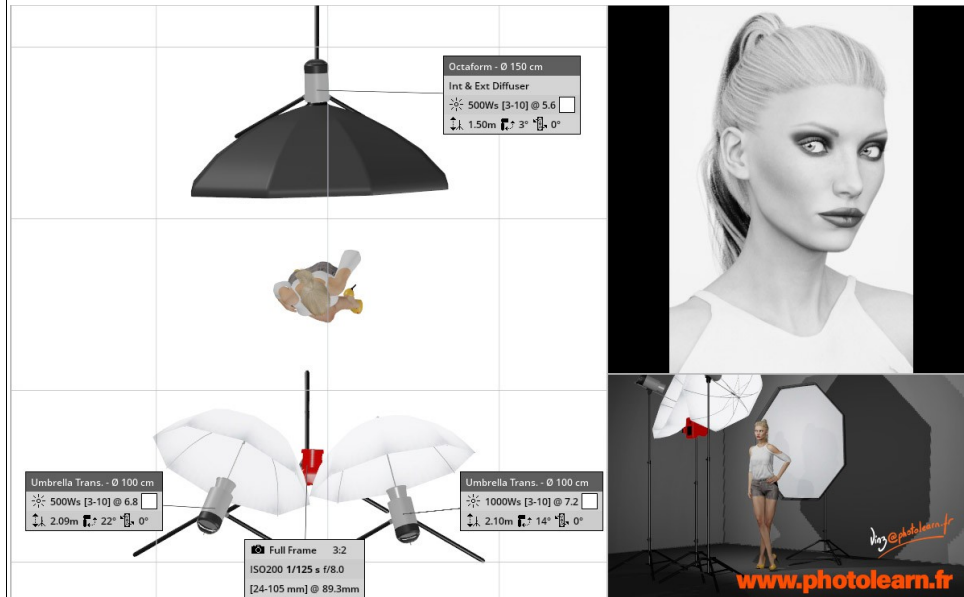
Atelier animé par Florian HATTENBERGER

ATELIER PORTRAIT : High Key

Le Portrait est une rencontre avant de devenir une technique

toute règle ou conseil peuvent être « détournés »!

En mode setup..... High Key, 3 lampes, pas de fond



- ⊗ 3 lampes, plus besoin de fond=> la plus grande softbox sert de toile de fond rétroéclairée. Cet éclairage lisse les ombres latérales
- ⊗ Pour éclairage de face, 1lampe est nécessaire, mais 2 lampes augmentent le lissage des ombres disposées de part et d'autre de l'appareil (de manière symétrique)
- ⊗ Si pas de softbox arrière, panneau diffuseur de grande taille avec une lampe



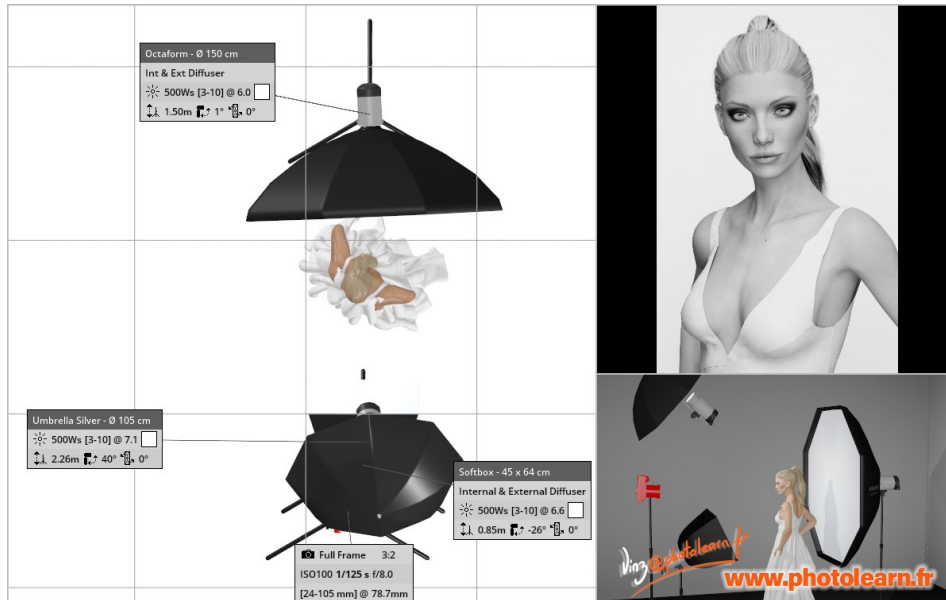
Atelier animé par Florian HATTENBERGER

ATELIER PORTRAIT : Le High Key

Le Portrait est une rencontre avant de devenir une technique

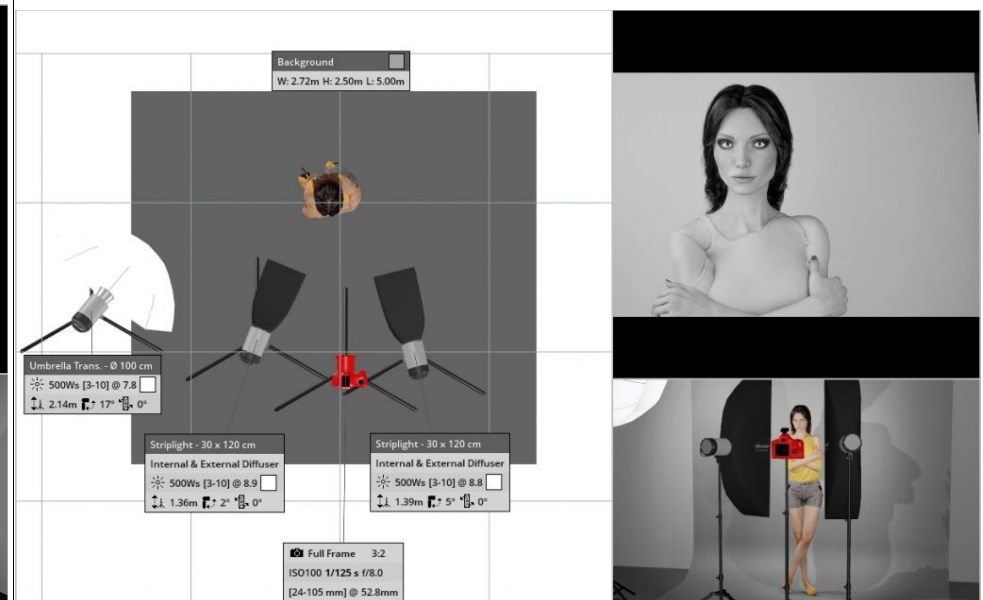
toute règle ou conseil peuvent être « détournés »!

En mode setup..... High Key, 3 lampes et pas de fond



- ⊗ Ici aussi plus besoin de fond
- ⊗ De face, parapluie argenté réflecteur apporte une lumière douce et contrastée sur le visage
- ⊗ Contraste sur le visage : arêtes du nez, pommettes, front vont ressortir. (léger reflet?)
- ⊗ Contraste contre-balançé par une petite softbox en contre plongée (effet clamshell) : l'ombre sous le menton va être adouci

En mode setup..... High Key, un autre exemple avec 3 lampes



- Ici :
- ⊗ Deux stripbox ou softbox de chaque côté du visage
 - ⊗ 1 parapluie latéral pour le fond
 - ⊗ le catchlight : les deux stripbox dans les yeux du modèle

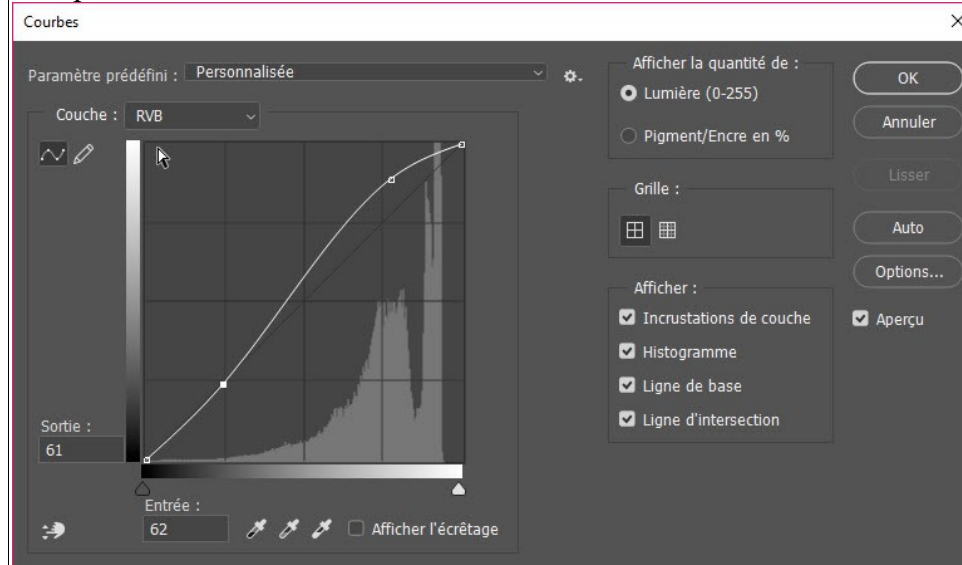
ATELIER PORTRAIT : High Key

Le Portrait est une rencontre avant de devenir une technique

toute règle ou conseil peuvent être « détournés »!

Un Point sur la post production....

Une possibilité avec les courbes....



L'outil courbe pour relever le coté « blanc », quelques soit le logiciel de retouche.

Et utilisation de la séparation de fréquence.....

Les principes et schémas setups proviennent su site :

<https://www.photolearn.fr/highkey-le-portrait-facile-avec-1-2-ou-3-lampes-femme/>

quelques vidéos :

<https://www.youtube.com/watch?v=pfaqyTieGRY&t=912s>

<https://www.youtube.com/watch?v=vdr3iB3NLZY>